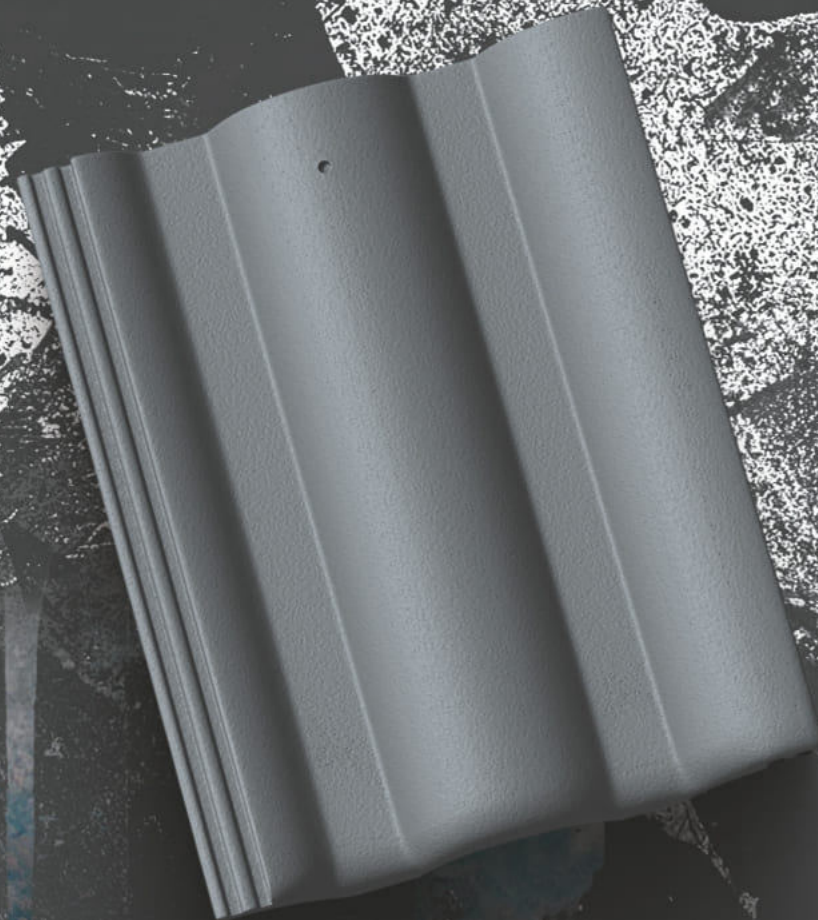



# Минеральная черепица





## Минеральная черепица — традиции европейской архитектуры

Самая популярная черепица на кровельном рынке России и стран СНГ. Мы производим натуральную черепицу с 1996 года на наших современных предприятиях в Российской Федерации и Республике Беларусь.

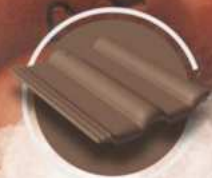
# Франкфурт

Самая популярная модель черепицы в мире, которая уже больше столетия определяет внешний облик многих европейских городов.

Франкфуртская цвет черепицы может отличаться от изображенного на фотографии



Серый



Темно-коричневый



Черный



Магма



Вишня



Коричневый



Красный



Графит

## Описание



Штучный кровельный материал. Изготавливается из смеси высококачественного цемента и кварцевого песка особых фракций с использованием оригинальных красителей и пигментов.

## Область применения

Устройство скатных кровель с уклоном от 10° до 90°.

## Способ укладки

Свободно укладывается или механически крепится к обрешетке в зависимости от уклона крыши и ветровых нагрузок.

Наименование показателя, ед. измерения

ЗНАЧЕНИЕ

Размеры, мм

420x330

Масса, кг

4,4

Морозостойкость (замораживание и оттаивание -20°C/+20°C в водонасыщенном состоянии), циклов

1000

Механическая прочность, Н, не менее

2000

Расход, шт./кв.м

9,7 - 10,7\*

Вес готового покрытия, кг/кв.м

41,5 - 46,0\*

\*- в зависимости от шага обрешетки.



## Уникальный трехгребневый замок

Полностью исключает  
проникновение воды и снега  
в местах продольных стыков черепиц



## Идентификация продукции

На каждую черепицу наносится  
день, месяц, год и время выпуска,  
а также условное наименование завода



## Закругленный нижний край

Черепица производится по уникальной  
технологии с плавно закругленным нижним  
краем, который придает кровле красоту и элегантность



## Надежный зацеп

Обеспечивает прочную  
фиксацию черепицы  
на обрешетке



## Двойной аэродинамический замок

Препятствует проникновению  
осадков в подкровельное  
пространство при сильном дожде и ветре



# Таунус

Четкий и выразительный профиль черепицы с широкой волной безукоризненно передает форму и красоту крыши дома.

! Фактурный цвет черепицы может отличаться от изображенного на фотографии



Антик  
темно-коричневый



Графит



Красный



Темно-  
коричневый



Дюна

## Описание



Штучный кровельный материал. Изготавливается из смеси высококачественного цемента и кварцевого песка особых фракций с использованием оригинальных красителей и пигментов.

## Область применения

Устройство скатных кровель с уклоном от 10° до 90°.

## Способ укладки

Свободно укладывается или механически крепится к обрешетке в зависимости от уклона крыши и ветровых нагрузок.

Наименование показателя, ед. измерения	ЗНАЧЕНИЕ
Размеры, мм	420x330
Масса, кг	4,4
Морозостойкость (замораживание и оттаивание -20°С/+20°С в водонасыщенном состоянии), циклов	1000
Механическая прочность, Н, не менее	2000
Расход, шт./кв.м	9,7 - 10,7*
Вес готового покрытия, кг/кв.м	41,5 - 46,0*

\*- в зависимости от шага обрешетки.



## Уникальный трехгребневый замок

Полностью исключает  
проникновение воды и снега  
в местах продольных стыков черепиц



## Идентификация продукции

На каждую черепицу наносится  
день, месяц, год и время выпуска,  
а также условное наименование завода



## Эстетичный нижний край

Черепица производится по уникальной  
технологии с плавно закругленным нижним  
краем, который придает кровле красоту и элегантность



## Надежный зацеп

Обеспечивает прочную  
фиксацию черепицы  
на обрешетке



## Двойной аэродинамический замок

Гарантирует высокую  
надежность кровли  
в любое время года



# Тевива

Стильная современная модель плоской черепицы с гладкой глянцевой поверхностью для домов со строгими архитектурными формами.

! Фактический цвет черепицы может отличаться от изображенного на фотографии



Графит



Черный



Серый  
кристалл



Темно-серый

## Описание



Штучный кровельный материал. Изготавливается из смеси высококачественного цемента и кварцевого песка особых фракций с использованием оригинальных красителей и пигментов.

## Область применения

Устройство скатных кровель с уклоном от 19° до 90°.

## Способ укладки

Свободно укладывается или механически крепится к обрешетке в зависимости от уклона крыши и ветровых нагрузок.

Наименование показателя, ед. измерения	ЗНАЧЕНИЕ
Размеры, мм	420x330
Масса, кг	4,6
Морозостойкость (замораживание и оттаивание -20°C/+20°C в водонасыщенном состоянии), циклов	500
Механическая прочность, Н, не менее	1200
Расход, шт./кв.м	9,8 - 10,7*
Вес готового покрытия, кг/кв.м	45,1 - 49,1*

\*- в зависимости от шага обрешетки.

# Безграничные ВОЗМОЖНОСТИ





# Безграничные возможности



## Подлинная архитектура

благородно подчеркивает красоту  
и самобытность дома.

## Современный тренд,

направленный на использование  
только безопасных, природных  
и экологически чистых материалов.

## Детально продуманная кровельная система

гарантирует надежность в течение  
всего срока службы.

## Выгодная инвестиция

в строительство  
собственного дома.



## BMI Group

Группа BMI - международный лидер в области производства строительных материалов.

На современных предприятиях в России компания производит кровельные и гидроизоляционные рулонные материалы ICOPAL для плоских кровель и фундаментов, а также минеральную черепицу BRAAS для скатных кровель.

Благодаря передовым технологиям, инновационным разработкам и системным решениям материалы ICOPAL и BRAAS позволяют эффективно и надежно реализовывать различные проекты в промышленном и гражданском строительстве.

BMI - больше, чем просто кровля!





**BMI** BRAAS

**Центральный офис  
BMI Россия**

**8 800 444 75,25; +7 495 660 10 56**

Москва, ул. Доброслободская, д. 3,  
Деловой центр «Басманов»

[info@bmi-russia.com](mailto:info@bmi-russia.com)

[www.braas.ru](http://www.braas.ru)